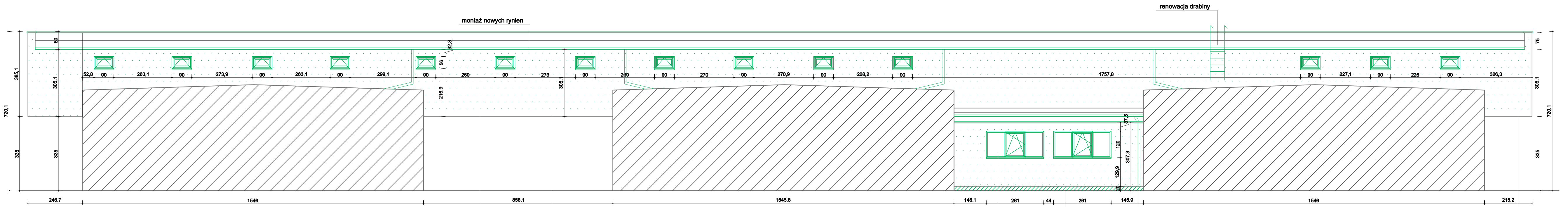


elewacja wschodnia - łącznik ↑ G



elewacja zachodnia - łącznik ↑ H

LEGENDA:

- Kolor kremowobiały RAL 9001
- Kolor grafitowy RAL 7016
- Ocieplenie wełną mineralną - wykończenie kolor kremowobiały RAL 9001

Uwagi:

- Rysunki należy rozpatrywać łącznie z pozostałą częścią dokumentacji projektowej. Opis jest integralną częścią opracowania, roboty należy prowadzić zgodnie z rysunkami i warunkami określonymi w opisie.
- Kolorem czarnym oznaczono elementy istniejące.
- Kolorem czerwonym oznaczono elementy istniejące do demontażu/rozbioru.
- Kolorem zielonym oznaczono elementy projektowane.
- Projektowana kolorystyka:
  - Ściany: kremowobiały RAL 9001
  - Wnęki okienne/drzwi/bram: grafitowy RAL 7016
  - Cokół: tynk mozaikowy grafitowy RAL 7016
  - Stolarka: grafitowy RAL 7016
- Należy zastosować profile dylatacyjne na ścianach zewnętrznych - rozwiązanie systemowe.



**ABM NIERUCHOMOŚCI**  
**ARCHITEKTURA SP. Z O.O.**  
UL. CZARNIECKIEGO 22A | 44-100 GLIWICE  
tel. 32 331 80 43  
www.abm.gliwice.pl  
facebook.com/abm.gliwice

Tytuł opracowania: **MODERNIZACJA SZKÓŁ  
PONADPODSTAWOWYCH W ZAKRESIE  
EFEKTYWNOŚCI ENERGETYCZNEJ –  
TERMOMODERNIZACJA BUDYNKU  
CENTRUM KSZTAŁCENIA PRAKTYCZNEGO  
W OŚWIECIMIU PRZY  
UL. LESZCZYŃSKIEJ NR 8”**

Adres obiektu:  
**ul. Stanisławy Leszczyńskiej 8  
32-600 Oświęcim**

Zlecająca:  
**Powiat Oświęcimski  
ul. Wyspiańskiego 10  
32-602 Oświęcim**

Stadium: **PROJEKT WYKONAWCZY** Faza: **PW**

Brand: **ARCHITEKTURA**

Rysunek: **PROJEKT  
ELEWACJA WSCHODNIA - ŁĄCZNIK,  
ELEWACJA ZACHODNIA - ŁĄCZNIK**

Nr tomu: **I.A** Skala: **1:100** Nr rysunku:  
Wersja: **W.1** Data: **05/12/2024** **A-14**

Wydanie rysunku z kolejnym numerem wersji powoduje unieważnienie wszystkich wcześniejszych rysunków

Imię i nazwisko: Nr uprawnień: Podpis:

mgr inż. arch.  
Projektant: **Bartosz Michalski** upr. bud. do proj. nr 33/SŁ.CK/C2011/II w spec. architektonicznej

Współpraca:

inż. **Anna Brzyszkowska** –

– –

– –

– –

– –

Wszystkie teksty, rysunki, zdjęcia oraz wszystkie inne informacje opublikowane na niniejszych stronach podlegają prawom autorskim firmy. Wszelkie kopiowanie, dystrybucja, elektroniczne przetwarzanie oraz przesyłanie zawartości bez zezwolenia firmy jest zabronione.

